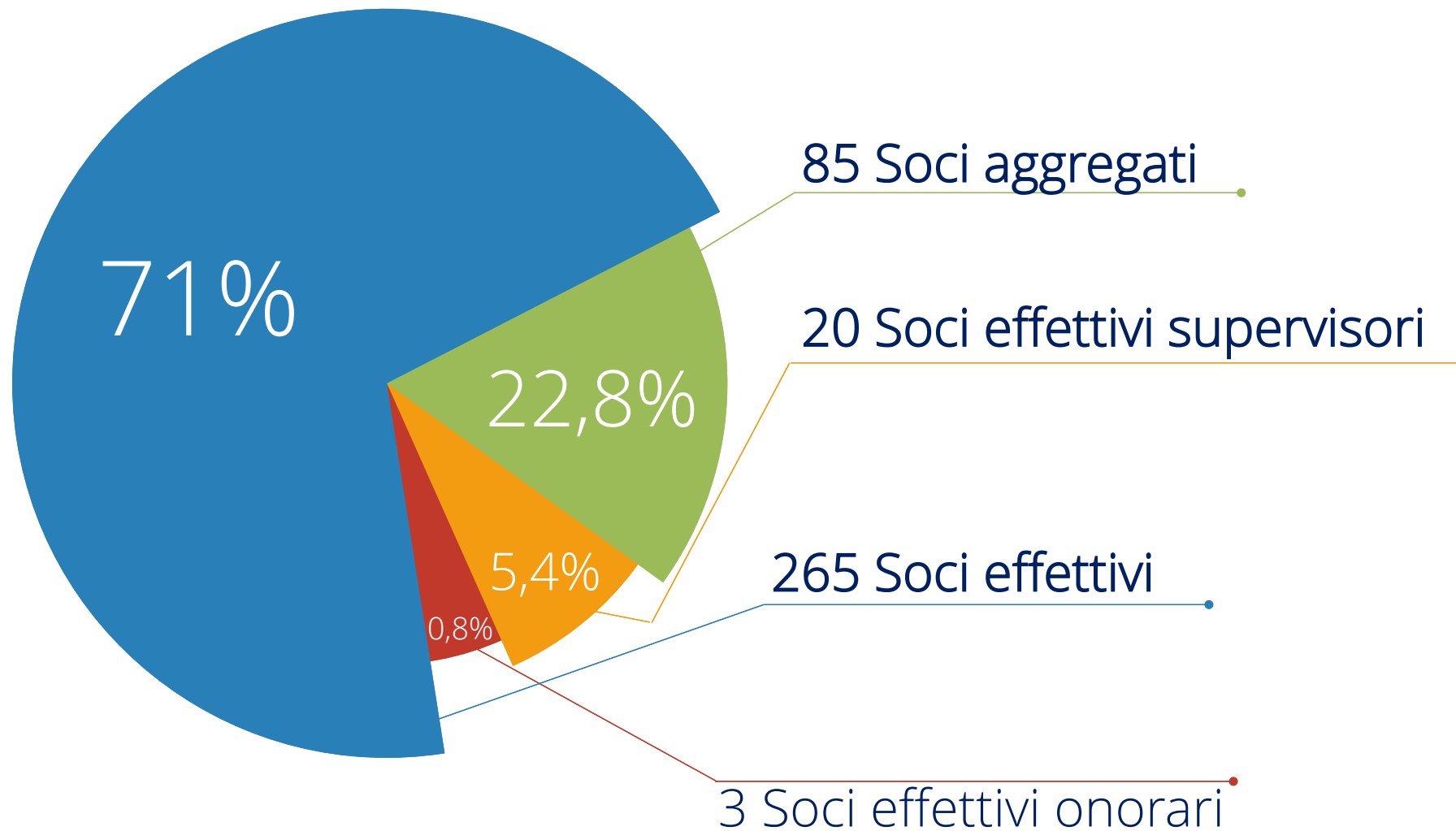


# SONDAGGIO - febbraio 2025

Analisi del clima associative e prospettive di sviluppo: la voce dei soci Aiccef

# INDICATORE DI PARTECIPAZIONE

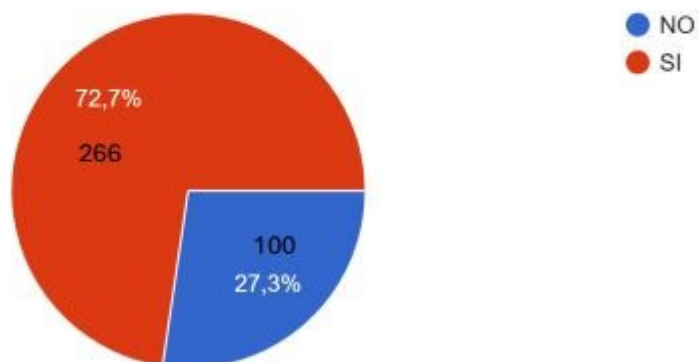
## 373 RISPOSTE



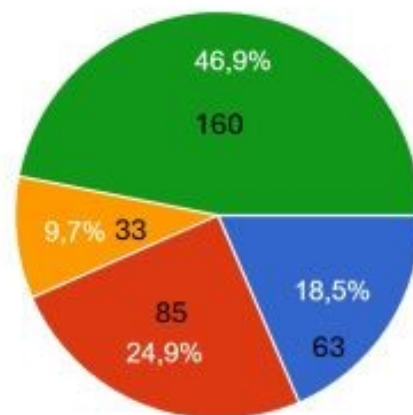
# ESEMPI DI INDICATORI

Conosci la piattaforma [ilmiiconsulentefamiliare.it](http://ilmiiconsulentefamiliare.it)?

366 risposte

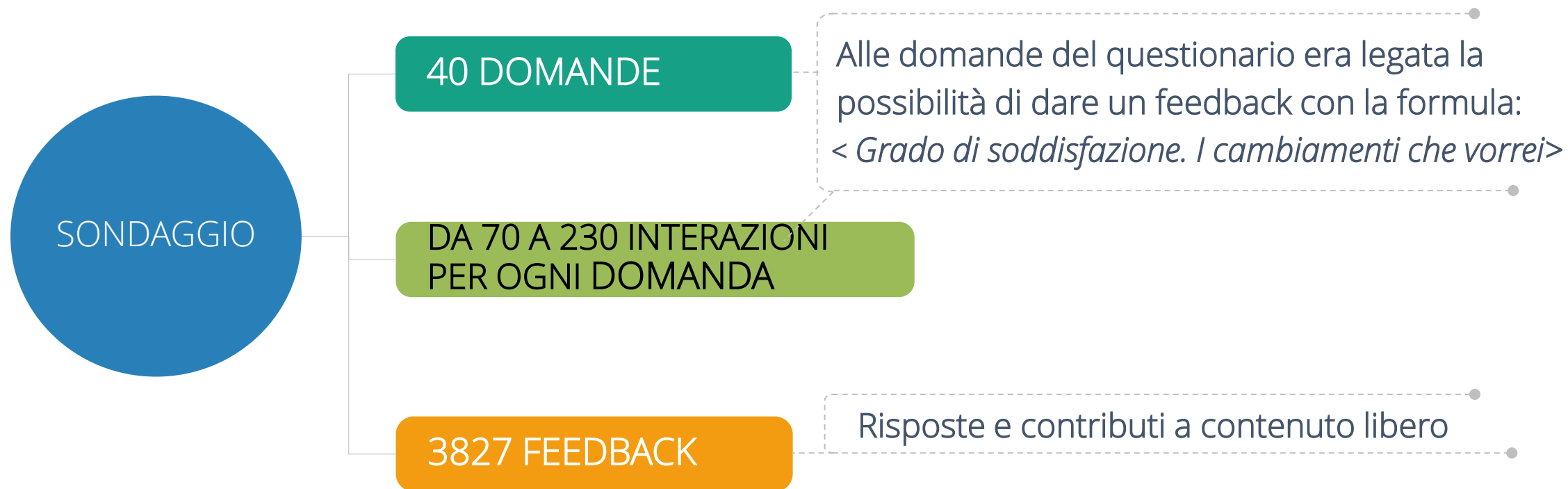


## Formazione permanente



- I laboratori e le attivazioni pratiche proposti sono soddisfacenti
- I laboratori e le attivazioni proposti sono spesso poco stimolanti e poco specifici
- Gli strumenti proposti sono soddisfacenti
- I momenti di formazioni sono esperienze di confronto e condivisione professionale importanti

# INDICATORE DI PARTECIPAZIONE ATTIVA



# INDICATORE DI PARTECIPAZIONE ATTIVA



3827 FEEDBACK

Risposte e contributi a contenuto libero

Il compito di esaminare le risposte è stato affidato alla Commissione Comunicazione.

Abbiamo raccolto e analizzato i tantissimi feedback provenienti dal sondaggio, cercando di restituirne una sintesi il più possibile fedele allo spirito con cui ciascun commento è stato scritto. Non abbiamo voluto edulcorare i contenuti, ma piuttosto mettere in luce i tratti più significativi delle dichiarazioni, evidenziando con trasparenza i 'desiderata' dei soci.

L'obiettivo è stato quello di dare voce alle percezioni e alle aspettative emerse, preservando la ricchezza e l'autenticità delle opinioni espresse.



# LA COMMISSIONE COMUNICAZIONE



Maurizio Qualiano

Coordinatore



maurizio.qualiano@aiccef.it



Elena Casetta

collaboratrice



elena.casetta@aiccef.it



Gabriella Gaido

collaboratrice



gabriella.gaido@aiccef.it



Gilberto Zizzo

collaboratore



gilberto.zizzo@aiccef.it



Lodovico Camia

collaboratore



lodovico.camia@aiccef.it



Luigi Dorigo

collaboratore



luigi.dorigo@aiccef.it



## CLIMA CHE EMERGE DAL FEEDBACK DEI SOCI - 1/2

L'emozione prevalente che emerge dai contributi è un sentimento complesso, un misto di frustrazione e di un forte costruttivo desiderio di partecipazione e di **miglioramento**.

Questa tensione emotiva è palpabile in espressioni significative: la definizione del tirocinio come un "*percorso a ostacoli*" o la percezione di una "*distanza incolmabile*" tra soci e Consiglio Direttivo.



## CLIMA CHE EMERGE DAL FEEDBACK DEI SOCI - 2/2

Tali affermazioni, pur nella loro durezza, non indicano disaffezione, ma **una passione critica**. La base associativa è polarizzata tra l'apprezzamento per l'impegno profuso dagli organi dell'Associazione e un **urgente desiderio di cambiamento e di maggiore efficacia**.

**Questo rappresenta la risorsa più potente per il cambiamento.**



## LE EMOZIONI PREVALENTI - 1/3

### Frustrazione e Amarezza:

Molti soci esprimono il senso di sentirsi lontani o poco coinvolti, percependo l'Associazione talvolta come un "contenitore formale", o addirittura "autoreferenziale".

*Un sentimento di amarezza e difficoltà è molto sentito riguardo al percorso di tirocinio.*



## LE EMOZIONI PREVALENTI - 2/3

### Speranza e Fiducia Condizionale:

Molti soci, pur evidenziando passate criticità, ripongono fiducia nel nuovo assetto e nelle iniziative di ascolto come il sondaggio stesso.

C'è la speranza in un "*nuovo inizio*" e in una maggiore coesione e armonia interna.



# LE EMOZIONI PREVALENTI – 3/3

## Passione e Richiesta di Riconoscimento:

Sottesa a ogni critica vi è una forte passione per la professione e la richiesta incessante di **visibilità, tutela e riconoscimento**.

I soci desiderano che la loro professione venga valorizzata in ambito pubblico e istituzionale, uscendo dalla percezione di essere una figura "*minore*" o relegata al solo volontariato.



# LA VITA ASSOCIATIVA: UN DESIDERIO DI TRASPARENZA E PARTECIPAZIONE

Al di là delle questioni prettamente formative e professionali, emerge un forte bisogno di sentirsi parte di una comunità coesa e di percepire la governance dell'Associazione come un organo accessibile, trasparente e rappresentativo della base.

La **comunicazione sociale** viene considerata spesso unidirezionale (dall'alto verso il basso), con pochi spazi di confronto e ascolto strutturato, e scarso coinvolgimento nelle scelte strategiche.



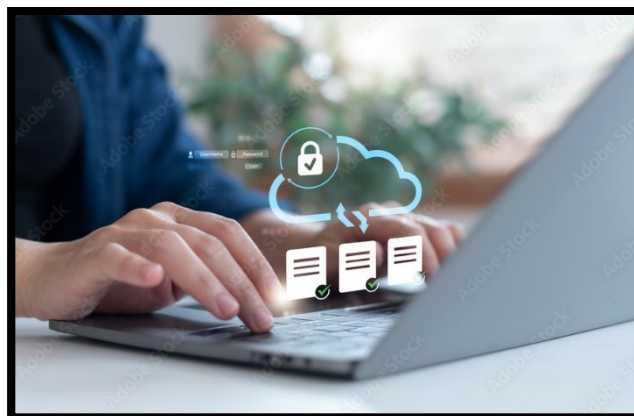
# LA VITA ASSOCIATIVA: UN DESIDERIO DI TRASPARENZA E PARTECIPAZIONE

## PROPOSTE 1/2

---

### TRASPARENZA

Richiesta di maggiore trasparenza tramite la pubblicazione delle decisioni del CD e l'istituzione di una newsletter periodica per aggiornare i soci sulle decisioni.



### SONDAGGI

---

Utilizzo più frequente di sondaggi per la scelta delle tematiche e per valutare il gradimento.

# LA VITA ASSOCIATIVA: UN DESIDERIO DI TRASPARENZA E PARTECIPAZIONE

## PROPOSTE 2/2

### INCONTRI REGIONALI

Il CD o la Presidenza dovrebbero organizzare incontri regionali con i soci per ascoltare le specificità territoriali.



### GIORNATE STUDIO

Realizzare eventi formativi itineranti o almeno prendere in considerazione anche una Giornata di Studio al Sud.



A woman with long, wavy brown hair is seated in a dark, ornate chair. She is wearing a light tan, button-up jacket over a dark top. Her hands are held open in front of her, palms up, in a gesture of openness or listening. The background is softly blurred, showing a warm, sunlit interior with a lamp and a person's shoulder in the distance. The overall mood is calm and professional.

# **Il Cuore della professione**

# Il Cuore della professione: La Formazione Continua tra Attese e Criticità



La formazione continua si conferma un pilastro fondamentale dell'identità professionale dei soci AICCeF, ma anche un'area di forte dibattito.

Dai contributi emerge una duplice e chiara esigenza: da un lato, **mantenere un alto profilo teorico e scientifico**; dall'altro, rispondere al bisogno di concretezza operativa, di **strumenti pratici da poter spendere nel quotidiano della consulenza.**

# Il Cuore della professione: La Formazione Continua tra Attese e Criticità



Una critica riguarda la percezione delle Giornate formative come "*ripetitive o troppo teoriche*", lasciando i partecipanti con la sensazione di non aver acquisito '*strumenti concreti*'.

Le metodologie formative più desiderate includono:

- **Laboratori esperienziali, simulazioni di colloqui e tecniche di consulenza**
- **Focus su casi concreti e condivisione di buone pratiche tra colleghi**
- **Estensione dei Laboratori anche ai partecipanti da remoto**

# Il Cuore della professione: Il percorso ad Ostacoli del Tirocinio



Il tirocinio, che dovrebbe segnare l'ingresso qualificato nella professione, è descritto con aggettivi forti, che ne dipingono un **quadro "caotico", "nebuloso"** e profondamente frustrante.

La percezione è quella di un sistema che, anziché accompagnare, lascia i neodiplomati in una condizione di **incertezza e solitudine**.

# Il Cuore della professione: Il percorso ad Ostacoli del Tirocinio



Emerge un collo di bottiglia sistemico all'ingresso della professione:  
la carenza strutturale di posti di tirocinio.

Le cause identificate sono molteplici:  
la "*manca*za di posti garantiti", le "*poche* strutture che accolgano i tirocinanti" e la difficoltà nel reperire tutor disponibili.

# Il Cuore della professione: Il percorso ad Ostacoli del Tirocinio



La figura del Tutor è spesso descritta come "invisibile" o poco presente.

Emerge la richiesta di una loro maggiore formazione e di linee guida chiare, ma soprattutto di un "*riconoscimento*" concreto, anche economico, per valorizzare un lavoro fondamentale ma percepito come gravoso e non adeguatamente supportato."



# Il Cuore della professione: Le PROPOSTE per il Tirocinio

- iniziare il tirocinio durante il triennio di formazione e aumentare il numero minimo di casi seguiti rendendo obbligatoria una consulenza di coppia.
- il Tutoraggio dovrebbe essere **Strutturato e Riconosciuto**: uniformare le linee guida tra le varie scuole e regioni, assicurando la qualità dei conduttori.
- creare un Elenco di tutor riconosciuti e retribuiti, formati specificamente
- uniformare il percorso a livello nazionale.  
La sensazione è che *"ogni regione o consultorio fa da sé"* e genera disparità e confusione.
- necessario adeguare il numero dei diplomati nelle scuole alle reali possibilità di tirocinio.



## PROMOZIONE DELLA PROFESSIONE:

### VISIBILITA' PUBBLICA

I soci chiedono maggiore promozione mediatica e sui social (es. pubblicità progresso, piattaforme professionali) per **superare la confusione con figure come il Counselor o lo Psicologo.**

### PROMOZIONE MEDIATICA

Sviluppare una presenza strutturata e professionale su social media, TV, giornali e radio per comunicare in modo efficace chi è, cosa fa e qual è il valore aggiunto del Consulente Familiare

## RICHIESTE

## CONSIDERAZIONI

### RICONOSCIMENTO ISTITUZIONALE

Priorità all'ottenimento del riconoscimento accademico (Laurea/Miur) per il percorso formativo e alla valorizzazione del titolo nei concorsi pubblici (scuola, ASL).

### SUPPORTO ALLA PROFESSIONE

Si chiede sostegno concreto per la libera professione, per l'inserimento in organizzazioni e per l'avvio dell'attività post-diploma



# PROMOZIONE DELLA PROFESSIONE:

## CREAZIONE DI RETI

Stringere legami con scuole, parrocchie, ospedali, e comunità per inserire la figura del consulente in contesti operativi reali, dimostrandone sul campo l'utilità e l'efficacia.

# PROPOSTE

## CORSO DI STUDI

Avviare un percorso ambizioso per ottenere un riconoscimento giuridico e accademico attraverso un "corso di laurea" per Consulenti Familiari

## FOCUS SULLA PROFESSIONE

Porre un forte "*focus su sbocchi professionali*", aiutando i soci a intraprendere la libera professione e superando l'associazione della figura con il mondo del volontariato, per affermarne la dignità professionale ed economica

PROPOSTE



# LA COMUNICAZIONE SOCIALE

AREA RISERVATA

A.I.C.C.e F.  
Associazione Italiana  
Consulenti Coniugali  
e Familiari  
Fondata nel 1977

CERCA NEL SITO

HOME L'ASSOCIAZIONE SEGRETERIA SOCI SCUOLE DI FORMAZIONE ELENCO DEI PROFESSIONISTI SPORTELLI DEL CONSUMATORE

**Canali tematici**

- NEWS
- GIORNATE DI STUDIO
- ISCRIZIONE A SOCIO
- ESAMI
- TIROCINIO PROFESSIONALE
- ATTESTAZIONE DI QUALITÀ
- RICHIESTE DI PATROCINIO E CREDITI FORMATIVI
- LA FORMAZIONE PERMANENTE
- PUBBLICAZIONI AICCEF
- FILO DIRETTO COL COMMERCIALISTA
- F.A.Q. DOMANDE FREQUENTI

**Area Riservata**

[Istruzioni per entrare nell'area riservata del sito](#)  
[Iscrizione](#)  
[Password smarrita](#)

**Informazioni legali**

Associazione professionale che tutela i **Consulenti della Coppia e della Famiglia**.  
Disciplinata dalla Legge 14 gen 2013, n. 4, "Disciplina in materia di professioni non

**La consulenza socio educativa alla famiglia**

Domenica 26 ottobre si svolgerà a Bologna, presso lo ZANHOTEL EUROPA, la seconda Giornata di Studio del 2025.

14 SET 2025 LEGGI TUTTO +

**PROFESSIONE AL PASSO COI TEMPI**

Invitiamo tutti i Soci AICCeF a partecipare al consueto Webinar annuale, che si terrà il prossimo 3 ottobre, per parlare delle ultime novità professionali e condividere le aspettative future.

12 SET 2025 LEGGI TUTTO +

**Riunione straordinaria del Consiglio Direttivo**

Le ultime Delibere del Consiglio Direttivo

Dalle risposte emerge che la maggior parte dei soci percepisce i social e il sito come **strumenti poco sfruttati e poco aggiornati**.

In tanti sottolineano la necessità di una maggiore presenza, con contenuti più frequenti, aggiornamenti rapidi e modalità di comunicazione più coinvolgenti.

Alcuni dichiarano di essere abbastanza soddisfatti del sito [aiccef.it](http://aiccef.it), trovandolo *semplice e pratico*; altri però segnalano che il sito è datato, poco intuitivo, macchinoso o dispersivo, con difficoltà a reperire i materiali.

# LA RIVISTA “IL CONSULENTE FAMILIARE”



La rivista è generalmente molto apprezzata, ma con molti spunti critici e proposte di miglioramento.

Alcuni la trovano interessante e adeguata, altri **faticano a leggerla in formato online** e chiedono con forza di **riportarla in versione cartacea**, o renderla disponibile sia cartacea che digitale.

La questione del formato è molto sentita: per diversi soci la lettura cartacea resta più accessibile, più piacevole e più pratica.

Un tema ricorrente riguarda i contenuti: molti chiedono che la rivista sia più mirata, con articoli **utili alla professione**, **casi concreti di consulenza**, esperienze sul campo, strumenti pratici da utilizzare (la “*cassetta degli attrezzi*”, *rubriche di esercizi*, *materiali fotocopiables*, *recensioni di libri e film utili*).



Grazie ai soci che hanno partecipato al sondaggio per aver offerto le loro opinioni, i loro desideri e le loro aspettative sulla vita dell'AICCeF

Grazie a tutti per l'attenzione